



**QUICK NO STIRO,
LA DIVISA
CHE NON STIRO.**

0%

PIEGHE

100%

COMFORT

La tua divisa **NO STIRO**

subito **pronta da indossare**



NO STIRO



LAVABILE IN CANDEGGINA



TRASPIRANTE



MORBIDA MICROFIBRA



NO CATTIVI ODORI



ASCIUGATURA VELOCE



STERILIZZABILE IN AUTOCLAVE
Ciclo delicato 121°



LAVABILE FINO A 90°



COLORI SEMPRE BRILLANTI

 **QUICK**
MEDICAL UNIFORM

QUICK - Medical Uniform

è la **divisa NO STIRO** in **tessuto tecnico innovativo**:
una morbida e setosa microfibra che si lava in lavatrice con cicli brevi,
si **asciuga velocemente**,
non si stropiccia e **puoi subito indossarla!**

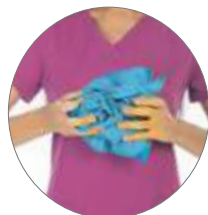


www.quickmedicaluniform.com

NO STIRO:

risparmia il tuo tempo!

Pochi semplici passaggi prima di andare al lavoro per una divisa sempre ordinata e senza pieghe per tutto il giorno.



0%
PIEGHE



MORBIDA
MICROFIBRA



ASCIUGATURA
RAPIDA

Indice

Casacca manica corta

POWER Donna	04
NEXT Unisex	08
SMART Unisex	12
SMART big size Unisex	26

Casacca manica lunga

POWER Donna	16
NEXT Unisex	18
SMART Unisex	20
SMART big size Unisex	28

Pantalone

FAST Unisex	22
FAST big size Unisex	30

Bandana

EASY Unisex	32
--------------------------	----

Camice

READY Donna	34
SIMPLY Unisex	36

Personalizza la tua divisa	38
----------------------------------	----

Come lavare la tua divisa	40
---------------------------------	----

Tabella taglie	42
----------------------	----

MODELLO DONNA

SLIM FIT

Casacca POWER

manica corta



Femminile e Confortevole

COLLO A V

CUCITURA ORIZZONTALE
SOPRA IL PETTO

2 TASCHE CAPIENTI
CON DOPPIA
CUCITURA RINFORZATA

0%
PIEGHE

100%
COMFORT

La **tasca destra** è dotata di comodi vani porta penne, entrambe le tasche sono rinforzate con travette e cuciture doppie.

I due **spacchetti laterali** assicurano piena **libertà di movimento**.



Taglie disponibili:
XS - S - M - L - XL - XXL

- Tabella taglie a pag. 42
- Variante Power manica lunga a pag. 16

LEGGERA
E SETOSA.



● BEIGE cod.1014



● TURQUOISE cod.1022



● DARK BLUE cod.1019



● GREY cod.1020



● PINK cod.1021



● VIOLET cod.1015



● SURGICAL GREEN cod.1018



○ WHITE cod.1011



● APPLE GREEN cod.1016

MODELLO UNISEX

REGULAR FIT

Casacca NEXT

manica corta



0%
PIEGHE

100%
COMFORT

Pratica e Dinamica

COLLETO ALTO



ZIP INTERA ROVESCIAITA

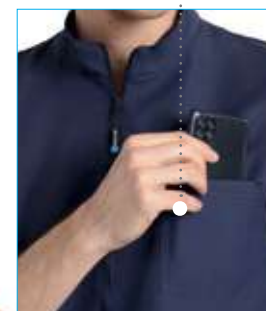
DOPPIO CURSORE

SPACCHETTI LATERALI

2 TASCHE CAPIENTI CON DOPPIA
CUCITURA RINFORZATA

VANI PORTA PENNE
SU TASCA DESTRA

1 TASCINO



9
colori
BRILLANTI

Taglie disponibili:
XXS - XS - S - M - L - XL - XXL - 3XL

- Tabella taglie a pag. 43
- Variante Next manica lunga a pag. 18

ADDIO
FERRO
DA STIRO!



 VIOLET cod.1015



 PINK cod.1021



 DARK BLUE cod.1019



 GREY cod.1020



 BEIGE cod.1014



 WHITE cod.1011



 TURQUOISE cod.1022



 APPLE GREEN cod.1016



 SURGICAL GREEN cod.1018

MODELLO UNISEX

REGULAR FIT

Casacca **SMART**

manica corta

9

colori
BRILLANTI



Taglie disponibili:

XS - S - M - L - XL - XXL - 3XL

- Tabella taglie a pag. 42
- Fino alla 5XL nei colori White, Dark Blue e Grey
- Variante Smart manica lunga a pag. 20

Morbida e Funzionale

COLLO A V

1 TASCINO

SPACCHETTI LATERALI

2 TASCHE CAPIENTI
CON DOPPIA
CUCITURA RINFORZATA

VANI PORTA PENNE
SU TASCA DESTRA



TAGLIA FINO A
5XL
a pag. 26

● GREY cod. 1020



● TURQUOISE cod. 1022



● VIOLET cod. 1015



● BEIGE cod. 1014



● PINK cod. 1021



○ WHITE cod. 1011



● DARK BLUE cod. 1019

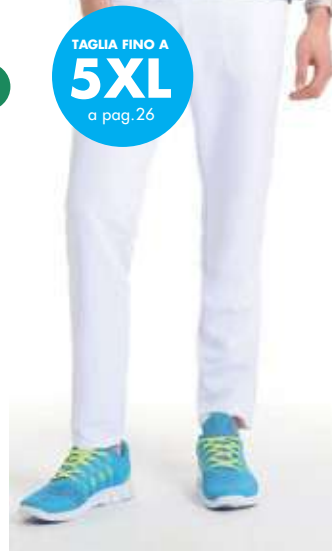
TAGLIA FINO A
5XL
a pag. 26



● APPLE GREEN cod. 1016



● SURGICAL GREEN cod. 1018



TAGLIA FINO A
5XL
a pag. 26

MODELLO DONNA

SLIM FIT

Casacca POWER

manica lunga



VIOLET
cod.1015

0%
PIEGHE

100%
COMFORT



TURQUOISE
cod.1022



La casacca **Power** ha una linea **femminile** e **aderente**, con scollatura a V.

Dotata di due **grandi tasche frontali**, con doppia cucitura rinforzata e vani porta penne su tasca destra. I due **spacchi laterali** assicurano piena libertà di movimento.

5
colori
BRILLANTI

Taglie disponibili:
XS - S - M - L - XL - XXL

- Tabella taglie a pag. 42
- Variante Power manica corta a pag. 4



DARK BLUE
cod.1019



WHITE
cod.1011



PINK
cod.1021

MODELLO UNISEX

REGULAR FIT

Casacca NEXT

manica lunga



0%
PIEGHE

100%
COMFORT

Pratica e Dinamica

COLLETTO ALTO

1 TASCINO

ZIP INTERA ROVESCIAITA

2 TASCHE CAPIENTI CON DOPPIA
CUCITURA RINFORZATA E
VANI PORTA PENNE SU TASCA DESTRA

DOPPIO CURSORE



POLSINO IN TINTA INDEMAGLIABILE



SPACCHETTI LATERALI



Taglie disponibili:
XXS - XS - S - M - L - XL - XXL - 3XL

- Tabella taglie a pag. 43
- Variante Next manica corta a pag. 08

MODELLO UNISEX

REGULAR FIT

Casacca SMART

manica lunga



TURQUOISE
cod.1022



WHITE
cod.1011

TAGLIA FINO A
5XL
a pag.28

La casacca **Smart** ha una **linea morbida**, con una scollatura a V e maniche lunghe con polsino in tinta indemagliabile.

Dotata di:

- 1 taschino lato cuore
- 2 grandi tasche con doppia cucitura rinforzata.
- Vani porta penne su tasca destra
- 2 spacchetti laterali per assicurare piena libertà di movimento



DARK BLUE
cod.1019

TAGLIA FINO A
5XL
a pag.28

0%
PIEGHE

100%
COMFORT

3
colori
BRILLANTI



Taglie disponibili:
XS - S - M - L - XL - XXL - 3XL

- Tabella taglie a pag. 42
- Fino alla 5XL nei colori White e Dark Blue
- Variante Smart manica corta a pag. 12

MODELLO UNISEX

REGULAR FIT

Pantalone **FAST**

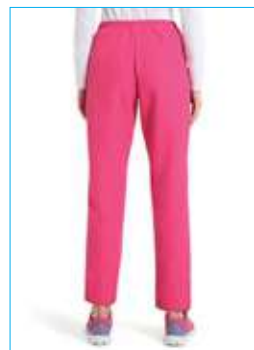
Leggero e comodo con elastico in vita e ampie tasche frontali applicate. È pensato per unire stile e versatilità, per tutta la giornata lavorativa.



ELASTICO IN VITA



AMPIE TASCHE APPLICATE



9

colori
BRILLANTI



Taglie disponibili:

XS - S - M - L - XL - XXL - 3XL

- Tabella taglie a pag. 43
- 5XL nei colori White, Dark Blue e Grey



0%
PIEGHE

100%
COMFORT

LA DIVISA
CHE **NON FA**
UNA PIEGA!



TAGLIA FINO A
5XL
a pag. 30



 DARK BLUE cod.1019

TAGLIA FINO A
5XL
a pag. 30



 WHITE cod.1011

TAGLIA FINO A
5XL
a pag. 30



 GREY cod.1020



 BEIGE cod.1014



 SURGICAL GREEN cod.1018



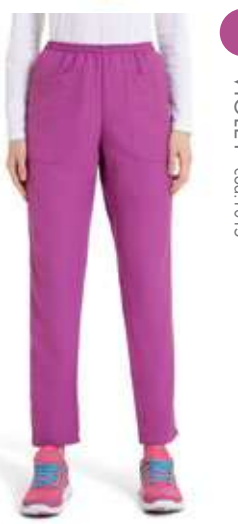
 APPLE GREEN cod.1016



 TURQUOISE cod.1022



 PINK cod.1021



 VIOLET cod.1015

MODELLO UNISEX

COMFORT FIT

Casacca **SMART big size**

manica corta

Morbida intorno alle forme del corpo, non fascia e garantisce una vestibilità comoda, sia per uomini che per donne.

3

colori
BRILLANTI



WHITE
cod. 1011



GREY
cod. 1020



DARK BLUE
cod. 1019

Taglie disponibili:

4XL - 5XL

- Tabella taglie a pag. 42
- Variante Smart big size manica lunga a pag. 28

- Collo a "V"
- 1 taschino lato cuore e 2 grandi tasche con doppia cucitura rinforzata
- Vani porta penne su tasca destra
- 2 spacchetti laterali per assicurare piena libertà di movimento



MODELLO UNISEX

COMFORT FIT

Casacca **SMART big size**

manica lunga

- Collo a V
- 1 taschino lato cuore e 2 grandi tasche con doppia cucitura rinforzata
- Vani porta penne su tasca destra
- 2 spacchetti laterali per assicurare piena libertà di movimento
- Manica lunga con polsino in tinta indemagliabile

2

colori
BRILLANTI



0%
PIEGHE

100%
COMFORT

Taglie disponibili:

4XL - 5XL

- Tabella taglie a pag. 42
- Variante Smart big size manica corta a pag. 26



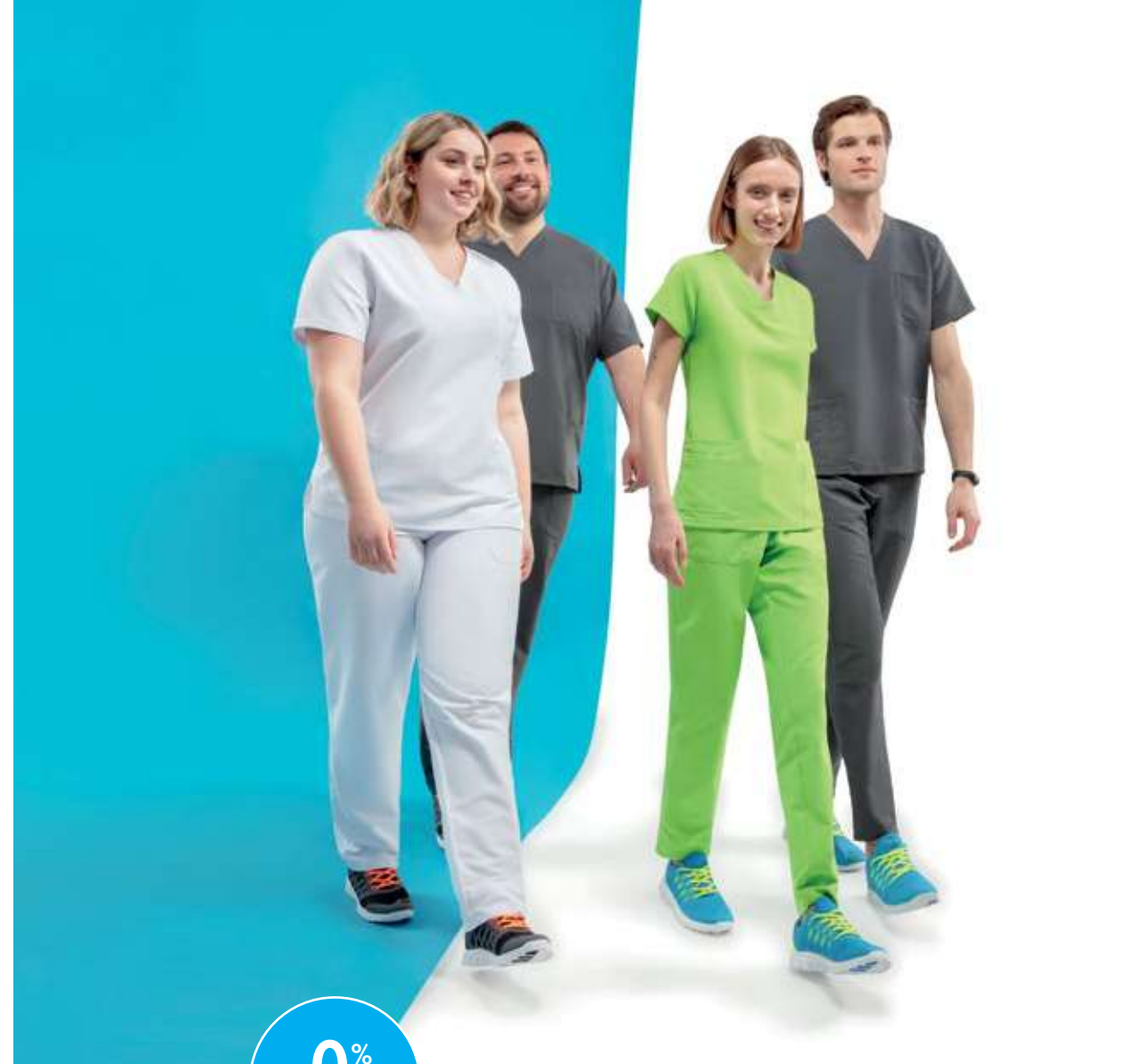
MODELLO UNISEX

COMFORT FIT

Pantalone **FAST** big size



- Elastico in vita
- 2 comode tasche frontali applicate
- Gamba morbida



0%
PIEGHE

100%
COMFORT

3
colori
BRILLANTI



Taglie disponibili:
4XL - 5XL

• Tabella taglie a pag. 43

MODELLO UNISEX

Bandana EASY



Abbina la tua divisa con la **bandana NO STIRO**
in tinta unita con laccetti posteriori.



Taglia unica

9

colori
BRILLANTI



MODELLO DONNA

SLIM FIT

Camice READY



Femminile e Confortevole

COLLO REVERS

1 TASCINO

2 TASCHE CAPIENTI

0%
PIEGHE

100%
COMFORT



MARTINGALA POSTERIORE



Pratici bottoncini a clip automatici
inossidabili e nickel free.



colore
BIANCO



Taglie disponibili:

XS - S - M - L - XL - XXL - 3XL

• Tabella taglie a pag. 44

MODELLO UNISEX

REGULAR FIT

Camice **SIMPLY**



Pratico
e Funzionale

COLLO REVERS

1 TASCINO

MARTINGALA
POSTERIORE

2 TASCHE CAPIENTI

SPACCO POSTERIORE

0%
PIEGHE

100%
COMFORT

colore
BIANCO



Pratici bottoncini a clip automatici
inossidabili e nickel free.

Taglie disponibili:
XS - S - M - L - XL - XXL - 3XL

• Tabella taglie a pag. 44

PERSONALIZZA la tua divisa

Rendi unica la tua divisa con un elegante **ricamo** del logo e/o del nome.
Il ricamo è realizzabile sulla casacca e sulla bandana.
Il filo utilizzato per il ricamo è 100% poliestere e non scolora.

Cosa potresti ricamare?



NOME



LOGO



LOGO + NOME

CARATTERISTICHE RICAMI

- 2 tipi di carattere tra cui scegliere:

CARATTERE 1

Dott. Rossi

CARATTERE 2

Dott.ssa Rossi

- Posizionamento della scritta direttamente sul capo (non su tasche o taschini), lato cuore
- 20 battute massimo per ogni riga (compresi punti, spazi, accenti, etc.)
- Il ricamo può essere realizzato su 2 righe
- Larghezza massima di ogni scritta: 10 cm
- È possibile scegliere il ricamo del nome in colore BIANCO o BLU





Come lavare la tua divisa

 **Q U I C K**[®]
MEDICAL UNIFORM

- Per le **macchie persistenti** la divisa Quick Medical Uniform può essere lavata in lavatrice fino a 90°.
- Per **un'igienizzazione più profonda**, può essere lavata in candeggina, senza che venga intaccato il colore.
- Per una **maggiore durata** della divisa, si consiglia di lavare in lavatrice a 40°/60°, impostare la centrifuga a basso numero di giri (400/600) e stendere non appena termina il programma di lavaggio. Completata la naturale e rapida asciugatura, il camice è pronto per essere indossato la mattina successiva.

WASH & GO

Non è mai stato così facile...

è **QUICK!**



- Imposta la lavatrice a 40°-60° e la centrifuga a massimo 400-600 giri



- A fine lavaggio, stendi la tua divisa



- Goditi il tuo relax!




ASCIUGATURA
RAPIDA


NO STIRO


COLORI SEMPRE
BRILLANTI

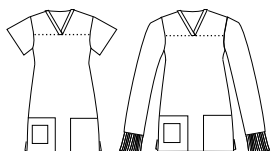
Tabella delle MISURE

Per prendere le misure correttamente si consiglia di indossare solo biancheria intima e di posizionarsi di fronte ad uno specchio intero. Assicurati che il metro sia appoggiato il più orizzontale possibile attorno alla parte del corpo interessata.

Le misure sono in centimetri e si riferiscono alle misure del corpo della persona. Si tratta di misure indicative che soddisfano una vestibilità e caratteristiche fisiche standard. Se si presenta un'indecisione fra due taglie, consigliamo di optare per quella più grande.

MODELLO DONNA

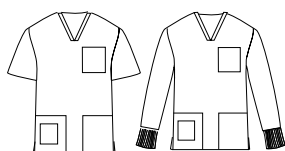
Casacca POWER



TAGLIA	PETTO	VITA	FIANCHI
XS	80 - 85	68 - 75	82 - 87
S	86 - 91	76 - 81	88 - 93
M	92 - 97	82 - 87	94 - 99
L	98 - 103	88 - 93	100 - 105
XL	104 - 109	94 - 99	106 - 111
XXL	110 - 115	100 - 105	112 - 117

MODELLO UNISEX

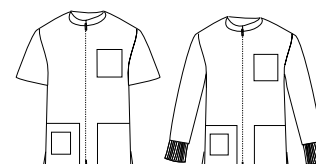
Casacca SMART



TAGLIA	PETTO	VITA
XS	87 - 94	87 - 94
S	95 - 100	95 - 100
M	101 - 106	101 - 106
L	107 - 112	107 - 112
XL	113 - 118	113 - 118
XXL	119 - 124	119 - 124
3XL	125 - 130	125 - 130
4XL	131 - 136	131 - 136
5XL	137 - 142	137 - 142

MODELLO UNISEX

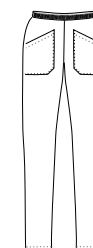
Casacca NEXT



TAGLIA	PETTO	VITA
XXS	81 - 86	81 - 86
XS	87 - 94	87 - 94
S	95 - 100	95 - 100
M	101 - 106	101 - 106
L	107 - 112	107 - 112
XL	113 - 118	113 - 118
XXL	119 - 124	119 - 124
3XL	125 - 130	125 - 130

MODELLO UNISEX

Pantalone FAST



TAGLIA	VITA	FIANCHI
XS	70 - 76	87 - 92
S	77 - 83	93 - 98
M	84 - 90	99 - 104
L	91 - 97	105 - 110
XL	98 - 104	111 - 117
XXL	105 - 111	118 - 123
3XL	112 - 118	124 - 129
4XL	119 - 125	130 - 135
5XL	126 - 132	136 - 141

Le misure sono in centimetri e si riferiscono alle misure del corpo della persona con abbigliamento indossato.

MODELLO DONNA

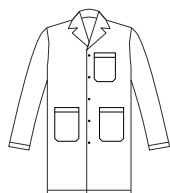
Camice READY



TAGLIA	PETTO	VITA	FIANCHI
XS	85 - 89	70 - 75	89 - 93
S	90 - 94	76 - 81	94 - 98
M	95 - 99	82 - 87	99 - 103
L	100 - 104	88 - 93	104 - 108
XL	105 - 109	94 - 99	109 - 113
XXL	110 - 114	100 - 105	114 - 118
3XL	115 - 119	106 - 111	119 - 123

MODELLO UNISEX

Camice SIMPLY



TAGLIA	PETTO	VITA	FIANCHI
XS	89 - 93	83 - 87	89 - 93
S	94 - 98	88 - 92	94 - 98
M	99 - 103	93 - 97	99 - 103
L	104 - 108	98 - 102	104 - 108
XL	109 - 113	103 - 107	109 - 113
XXL	114 - 118	108 - 112	114 - 118
3XL	119 - 124	113 - 117	119 - 124

Per il modello unisex Simply, se l'altezza della persona è superiore a 180 cm, scegliere la taglia a partire dalla XL.



**QUICK NO STIRO,
CHE NON STIRO.**



Per info:



02 96.91.836



@ConfezioniCappello



+39 375 7024882



@confezioni_cappello

Quick Medical Uniform è un marchio registrato di Confezioni Cappello srl - Solaro (MI)